



Hideaway  
SANKT MARTIN \* AUSTRIA

# Hideaway

SANKT MARTIN \* AUSTRIA

SALEBURGERLAND

BACHSTEIN WEST  
GOSAU - RUSSBACH - ANNABERG

since 11

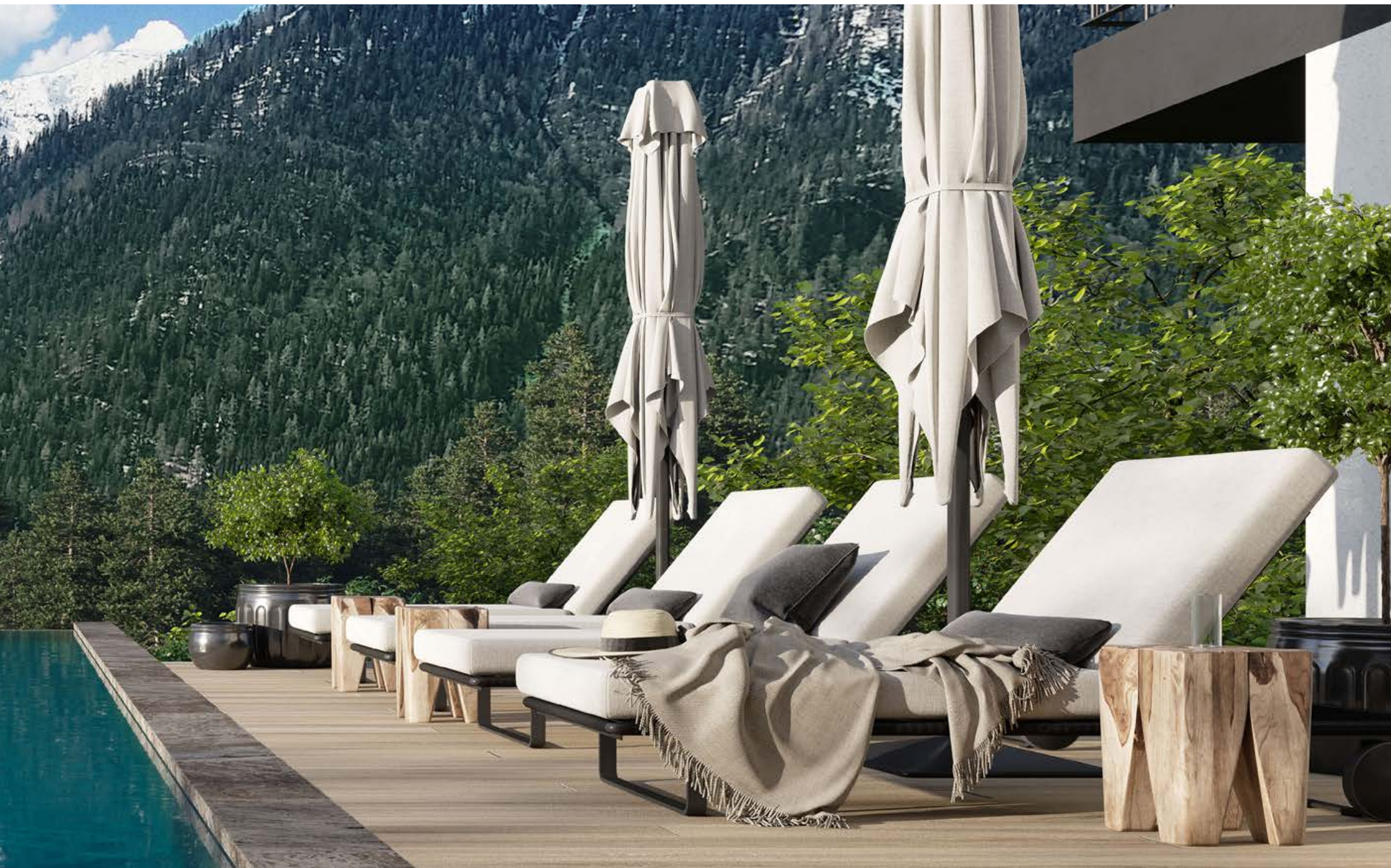
ALMDORFBAU  
HIGH QUALITY CHALETS SINCE 1925

AustrianAlpineChalets.



# *Hideaway*

DAS SICHERE REFUGIUM ALS RÜCKZUGSORT  
UM STRESS & ALLTAG ZU ENTFLIEHEN



# KEY FACTS

---

- + 17 luxuriöse Design-Apartments für 4 bis 8 Personen
- + mit Wohnnutzfläche von 49 m<sup>2</sup> bis 130 m<sup>2</sup>
- + mit zwei oder drei Schlafzimmern
- + Großzügiger Wellnessbereich mit Infinity-Pool und Panoramasauna
- + in bester Lage mit einem wunderbaren Panoramablick
- + nur 15 Autominuten zu den Ski-Eldorados Snowspace Salzburg, Ski Amadé und Dachstein West
- + nur 35 Autominuten von Salzburg-Süd
- + Garantierte Grundbuchseintragung
- + Kauf provisionsfrei direkt vom Bauträger
- + Kaufpreise ab 198.000 – 550.000 € netto zzgl. Einrichtung

Grandioser Ausblick, ganztägige Sonne, idyllische Ruhe und intakte Natur – Diese Kombination sucht Seinesgleichen!

Den ganzen Tag könnte man aus dem eigenen Apartment die Bergwelt bestaunen. Ergänzt um einen Infinity-Pool sowie einer Panoramasauna entstehen hier 17 individuelle Tourismus-Apartments. Das professionell betriebene Boutique Aparthotel liegt jeweils nur 15 Minuten zu den Ski-Eldorados Snowspace Salzburg, Ski Amadé sowie Dachstein-West und beschert dadurch sehr gute Renditen.





# DIE GENUSS REGION

## SANKT MARTIN AM TENNENGEbirGE

Der Salzburger Almsommer lockt Wanderer und Mountainbiker zu den schönsten Plätzen in den Bergen. So verwundert es nicht, dass St Martin mit der Spiessalm, der Schöberlalm und der Karalm ein beliebtes Ziel von Genusswanderern ist. Hochgebirgswanderer profitieren von der Toplage St. Martins, direkt im Tennengebirge.

Besonders beliebt ist etwa die urige, 400 Jahre alte Spiessalm. 2003 renoviert hat sie ihren urtümlichen Charakter beibehalten, so ist etwa noch die Rauchkuchl in ihrem Originalzustand erhalten. Wanderer werden hier mit köstlichem Käse aus eigener Produktion verwöhnt. Von hier aus kommt man in gut einer Stunde zum Lammertaler Urwald. Die günstige Hanglage, die klimatischen Bedingungen sowie die gute Bodenbeschaffenheit haben hier die größten Bäume Österreichs wachsen lassen. Besonders imposant ist der „Lammertaler Wächter“, eine 48 m hohe, geschätzte 300 Jahre alte Tanne.





# KULINARIK

Das Salzburger Land besitzt in ganz Österreich die höchste Dichte an preisgekrönten Restaurants und Michelin-Sternen. Man nennt es deshalb auch „das Land der Spitzenköche“. Keine andere Region erfüllt Ihre kulinarischen Wünsche so unvergesslich, wie es das Salzburger Land kann.

Die Via Culinaria ist ein kulinarischer Wegweiser, der Sie durch das gesamte Salzburger Land führt.

Es gibt insgesamt zehn Genusswege mit rund 330 Genussadressen. Von der malerischen Dorf-Gaststätte mit dem besten Schweinebraten bis zum Michelin-Restaurant mit den raffiniertesten Speisen: Für jeden Urlaubstag finden Sie die richtige Adresse. Obwohl jede Adresse einzigartig ist, haben alle drei Dinge gemein: Originalität, Qualität und Authentizität.





# SALZBURG

Einen Ausflug nach Salzburg sollten Sie sich nicht entgehen lassen. Das märchenhafte historische Zentrum ist Teil des UNESCO-Weltkulturerbes. Das Stadtzentrum besitzt bedeutende barocke Kathedralen, prächtige alte Häuser, gesellige Ladengassen und gemütliche Kaffeehäuser. Die Festung Hohensalzburg liegt 80 m hoch über der Innenstadt und bietet eine atemberaubende Aussicht über die Stadt zu den Bergen.

Im heißen Sommer können Sie die Stadt auch entspannt an den Ufern der kühlen Salzach genießen. Im Winter ist Salzburg ein verschneites Weihnachtsparadies mit Weihnachtsmärkten und einem Eislaufplatz.

Die Stadt ist auch für ihre Musik bekannt, denn Salzburg ist die Geburtsstadt von Mozart. Das Haus, in dem Mozart geboren wurde (Getreidegasse 9), ist inzwischen ein Museum, in dem Sie sich als Besucher umsehen und in die Zeit eintauchen können. Salzburg überzeugt nicht nur durch seine kulturelle Schönheit, sondern ist auch eine moderne und junge Stadt mit zahlreichen Locations zum Ausgehen, Essen oder Einkaufen.

In Salzburg ist für jeden Geschmack etwas dabei!





# WINTER

## UNVERGESSLICHES SCHNEEGESTÖBER

Das familiäre Aktivdorf Sankt Martin am Tennengebirge bietet eine breite Palette an Angeboten für Ihren Winterurlaub: Schneeschuhwanderungen, über 100 km Spazier- und Winterwanderwege, Pferdekutschenfahrten, eine Snowtubingbahn, Eisstockschießen, Rodelbahnen und Übungslifte mit Skischulen erwarten Sie. Die zentrale Lage und die Überschaubarkeit des Ortes bilden ein ideales Urlaubsdomizil. Spüren Sie die Gemütlichkeit in den urigen Hütten wie der Buttermilchalm und genießen Sie die vielen regionalen Schmankerln aus dem Salzburger Land.

In fast jeder Himmelsrichtung im Umkreis von 15 Minuten finden Sie Anschluss an die großen Top-Ski-Gebiete, teils sogar mit Shuttle:

- + Skiregion Dachstein-West mit Gosau, Russbach, Annaberg und Abtenau- 46 Skilifte und Bergbahnen bringen Sie schnell und bequem auf die über 150 km Skipisten. Laut Falk Skiatlas ist die Skiregion Dachstein-West eines der familienfreundlichsten und preisgünstigsten Skigebiete in Österreich und somit ideal für Skieinsteiger, Familien mit Kindern und Wiedereinsteiger.
- + Snowspace Salzburg mit Flachau, Wagrain und St. Johann-Alpendorf mit 120 Pistenkilometern und 45 Liftanlagen.
- + Ski Amadé mit Einstieg in Eben, Radstadt-Altenmarkt und vielen mehr, insgesamt 270 Seilbahnen und 760 Pistenkilometer mit nur einem Skiticket.



leaway

BAUFINN & AUSSTELL.



## SKI AMADÉ

Der Einstieg in das größte Skivergnügen Österreichs ist nur 15 Autominuten vom Sankt Martin HIDEAWAY entfernt. Sie genießen 760 Pistenkilometer davon 275 km blaue, 390 km rote und 95 km schwarze Pisten in fünf Regionen Österreichs. Das großzügige Angebot beinhaltet 270 Liftanlagen, 10 Snowparks sowie 13 Funslopes und Funcross. Die Kulinarik kommt hier keinesfalls zu kurz, denn im traumhaftesten Ambiente finden Sie zahlreiche Bergrestaurants und Hütten mit regionalen Schmankerln. Top ist die Mobile-App „Ski Amadé Guide- mit Friend Tracker, sowie 400 Free W-LAN Access Points im gesamten Gebiet des Ski Amadé. Diese Vielfalt macht das Salzburger Land zu einem wahren Paradies für Wintersportler und solche, die es gerne werden wollen. Um dieses vielseitige Angebot in seinem vollen Umfang genießen zu können, ist der Ski Amadé Skipass ganz einfach ideal.

---

## LANGLAUFEN

Im Aktivdorf St. Martin stehen Ihnen über 30 km leichte bis mittelschwere Langlaufloipen zur Verfügung, um Ihren Winterurlaub auf höchstem Maße einzigartig zu machen. Direkt im Ortszentrum können Sie in das nordische Skivergnügen einsteigen und losskateln. Die weitläufigen und bestens präparierten Langlaufloipen führen Sie vom Zentrum bis weit ins Lammertal.

---

## SKI-TOUREN

Die Salzburger Bergwelt ist ein Paradies für Skitouren, ob geführt oder eigenständige Touren. Genießen Sie das Bergpanorama auf besondere Art und Weise und erfreuen Sie sich an einzigartigen Abfahrten durch herrlichen Pulverschnee!





## SOMMER GENUSSZEIT BEI FREUNDEN

Ein spektakulärer Höhepunkt ist das Schwimmen im ökologischen Badesee mit Wasserrutsche und Erlebnispark im Zentrum von Sankt Martin, nur wenige Gehminuten von den Apartments entfernt. Der See ist mit reinem, klarem Bergwasser befüllt und bietet eine erfrischende Abkühlung nach langen Wanderungen oder ausgiebigen Radtouren.

Auch Golfbegeisterte kommen rund um das Sankt Martin HIDEAWAY nicht zu kurz. Der Golfplatz von Radstadt ist nur 15 Autominuten entfernt und bietet 18 Löcher in der atemberaubenden Landschaft im Salzburger Land. Die Berge, Wälder, Seen und Almwiesen bilden ein besonderes Ambiente beim Golf und sind auf jeden Fall einen Abschlag wert. Weitere beliebte Salzburger Golfplätze liegen im Nahbereich.

Die Sehenswürdigkeiten und Attraktionen im Salzburger Land sind nie weit entfernt. Sie können in einer Woche Urlaub verschiedene Ausflüge unternehmen - von imposanten Schlössern, kurvenreichen Bergpässen, spannenden Bergwerken und Höhlen bis hin zu viel Kultur und Kulinarik ist alles dabei. Für Kulturliebhaber ist die historische Altstadt Salzburgs mit Shopping, Sightseeing, Theater- und Museumbesuchen und fantastischer Kulinarik nur 45 Autominuten von Sankt Martin entfernt.

**DER FAMILIENORT SANKT MARTIN**  
IDEALER AUSGANGSPUNKT FÜR WANDERUNGEN,  
MOUNTAINBIKE TOUREN UND ABENTEUER  
FÜR GROSS UND KLEIN



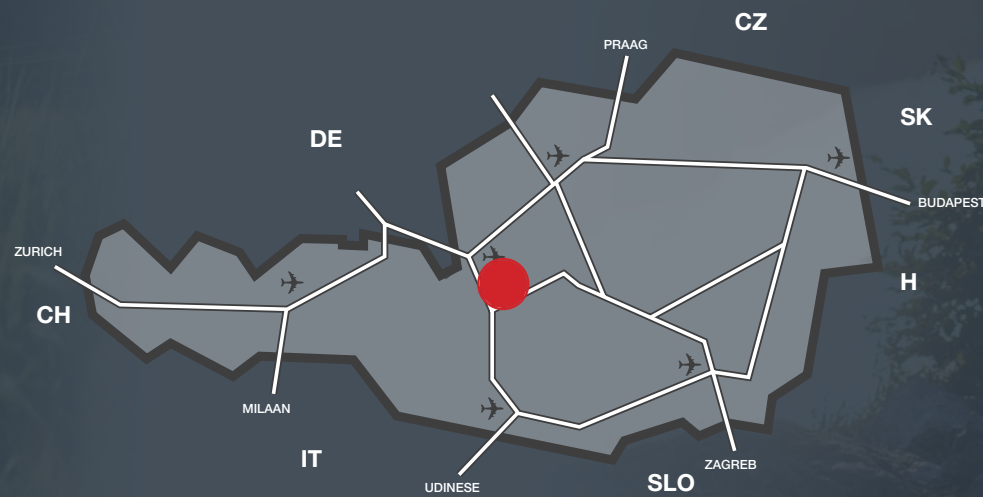


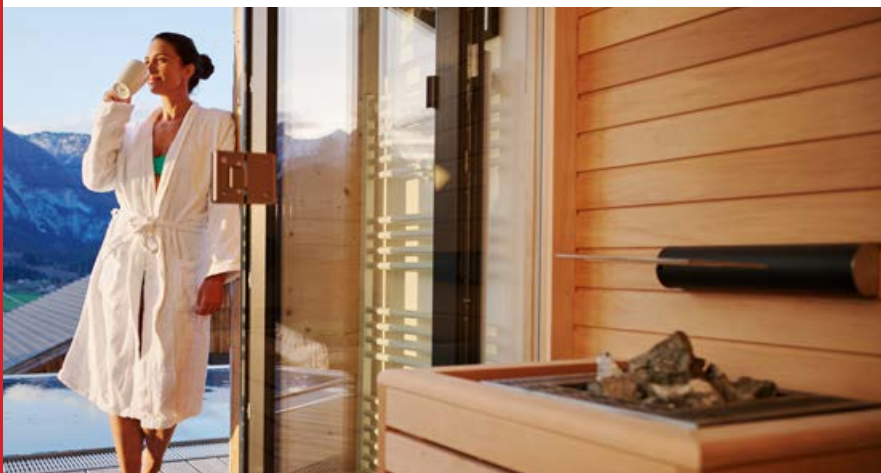


# ERREICHBARKEIT

Sankt Martin am Tennengebirge liegt ruhig auf einem Hochplateau nur wenige Minuten von der A10 Tauernautobahn entfernt und ist somit auch im tiefsten Winter sicher erreichbar. Nur 73 Autobahn-Kilometer und somit eine gute halbe Stunde sind es nach Salzburg mit seinem Flughafen und Grenzübergang. CO2-Neutral reist man per guter Bahnverbindung bis nach Bischofshofen, nur 10 Minuten von Sankt Martin entfernt.

Am Tor zum Salzkammergut gelegen, bieten sich Tagesausflüge zu Österreichs bekanntesten Seen und malerischen Bergwelten an. Auch Kärnten ist nur eine Stunde Fahrzeit südlich gelegen.





## EXKLUSIVER WELLNESSBEREICH

Das Highlight des Sankt Martin HIDEAWAY ist der exklusive Wellnessbereich mit Edelstahl Infinitypool und Panoramasauna mit Glasfront. Mit direktem Blick auf die atemberaubende Bergkulisse und inmitten der Natur weichen alle Sorgen tiefer Entspannung.

Gleichzeitig sind es doch nur wenige Gehminuten in das schöne Dorf-Zentrum. Ihr HIDEAWAY verspricht Genuss und Erlebnis auf höchstem Niveau für Sie und Ihre Gäste.







# APARTMENTS BESCHREIBUNG

## Apartments mit 2 Schlafzimmern

- + Mit En-suite-Badezimmer
- + von 52 m<sup>2</sup> bis 75 m<sup>2</sup>

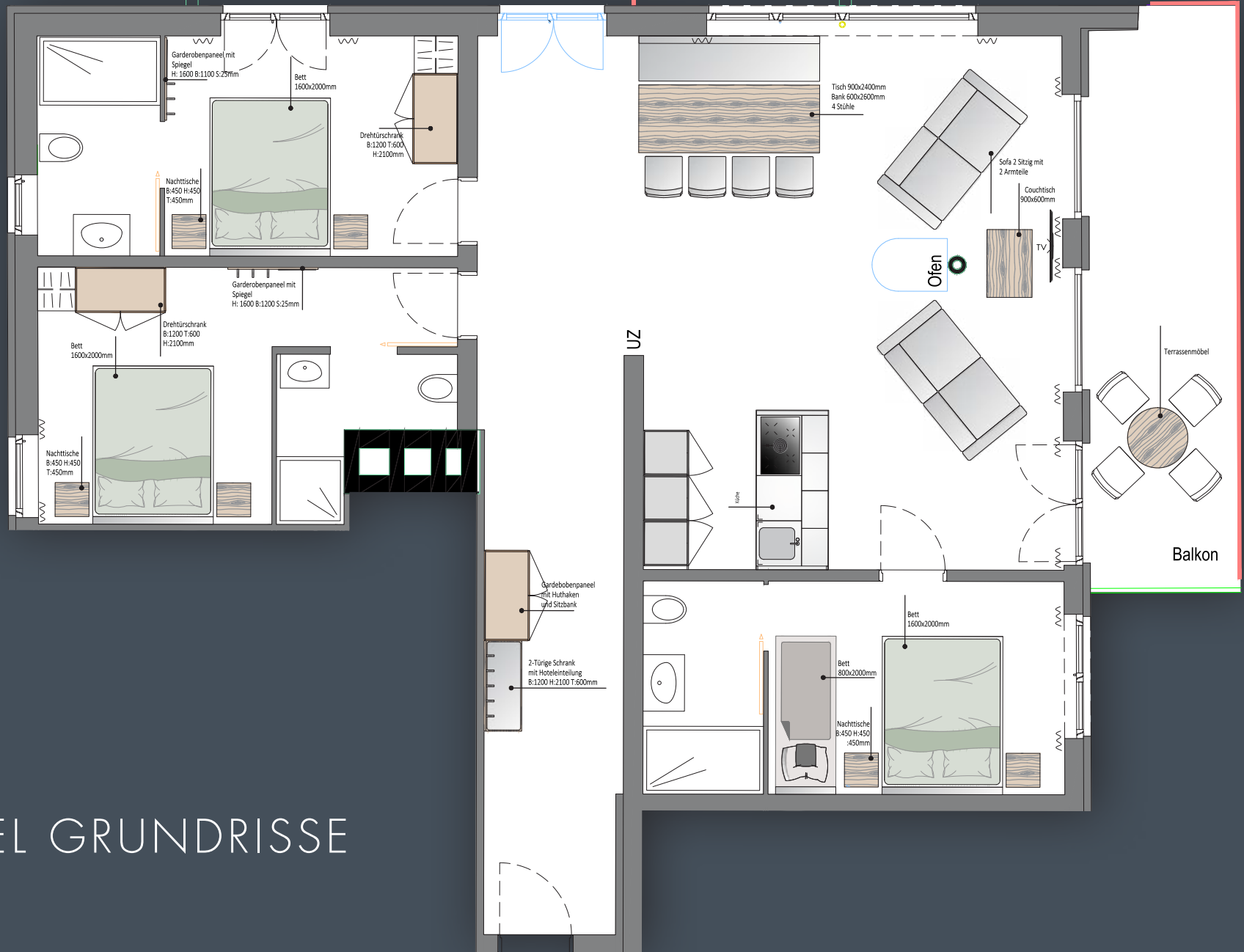
## Apartments mit 3 Schlafzimmern

- + 2 mit angrenzendem En-suite-Badezimmer
- + von 111 m<sup>2</sup> bis 113 m<sup>2</sup>

Die 17 exklusiven Design-Apartments werden durch einen umfangreichen Umbau modernisiert. Die Apartments verfügen standardmäßig über zwei oder drei Schlafzimmer mit En-Suite Badezimmer inklusive luxuriöser Sanitärartikel.

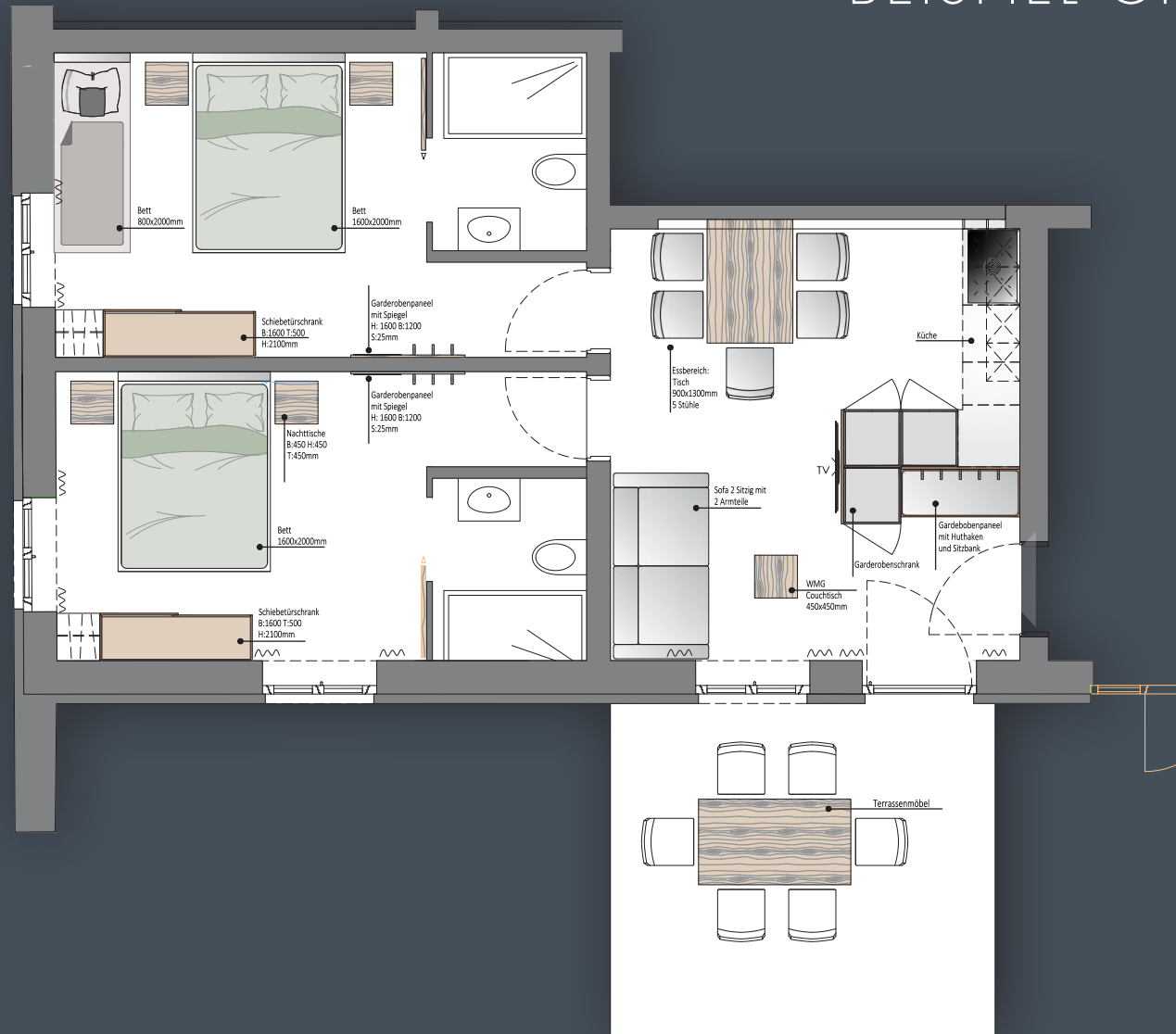
Jedes Apartment besitzt entweder eine große Terrasse oder einen Balkon, wo Sie die Sonne genießen oder den Abend bei einem gemütlich Glas Wein ausklingen lassen können. Ein eigener PKW-Abstellplatz ist bei jedem Apartment standardmäßig dabei.

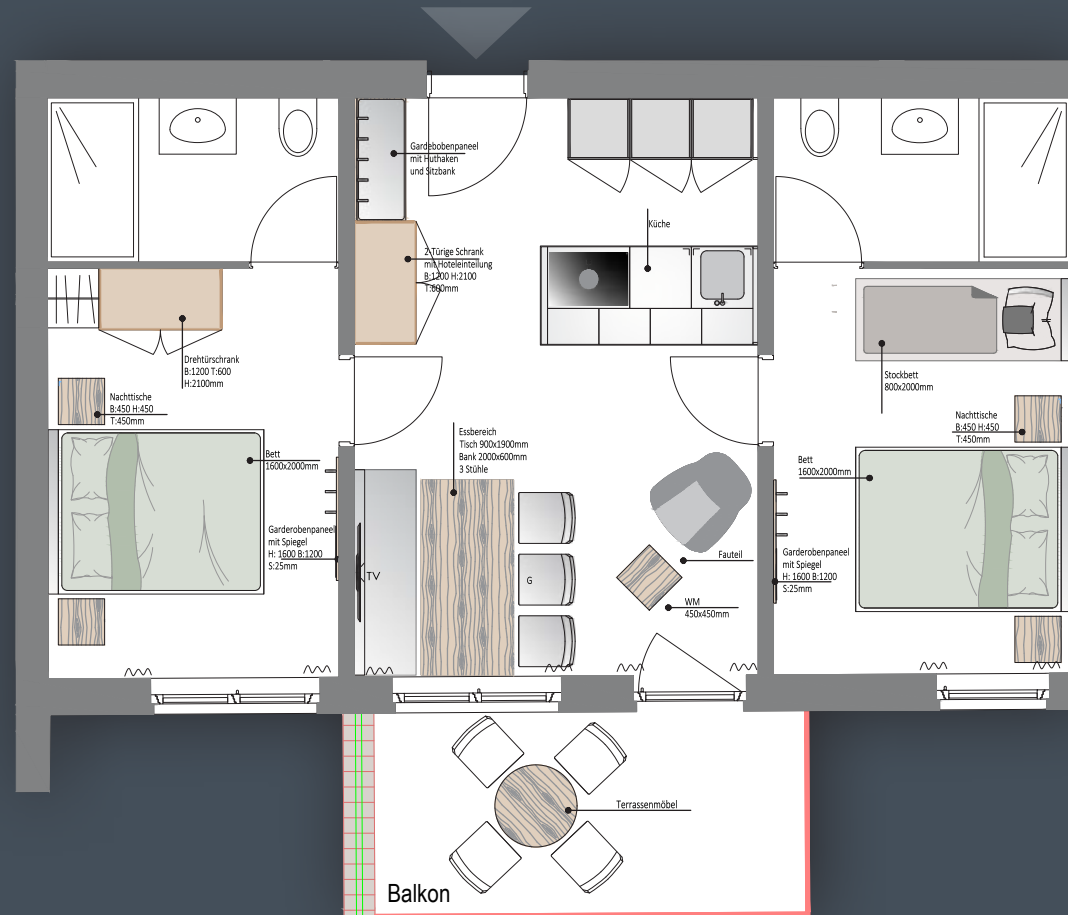




# BEISPIEL GRUNDRISSE

# BEISPIEL GRUNDRISSE

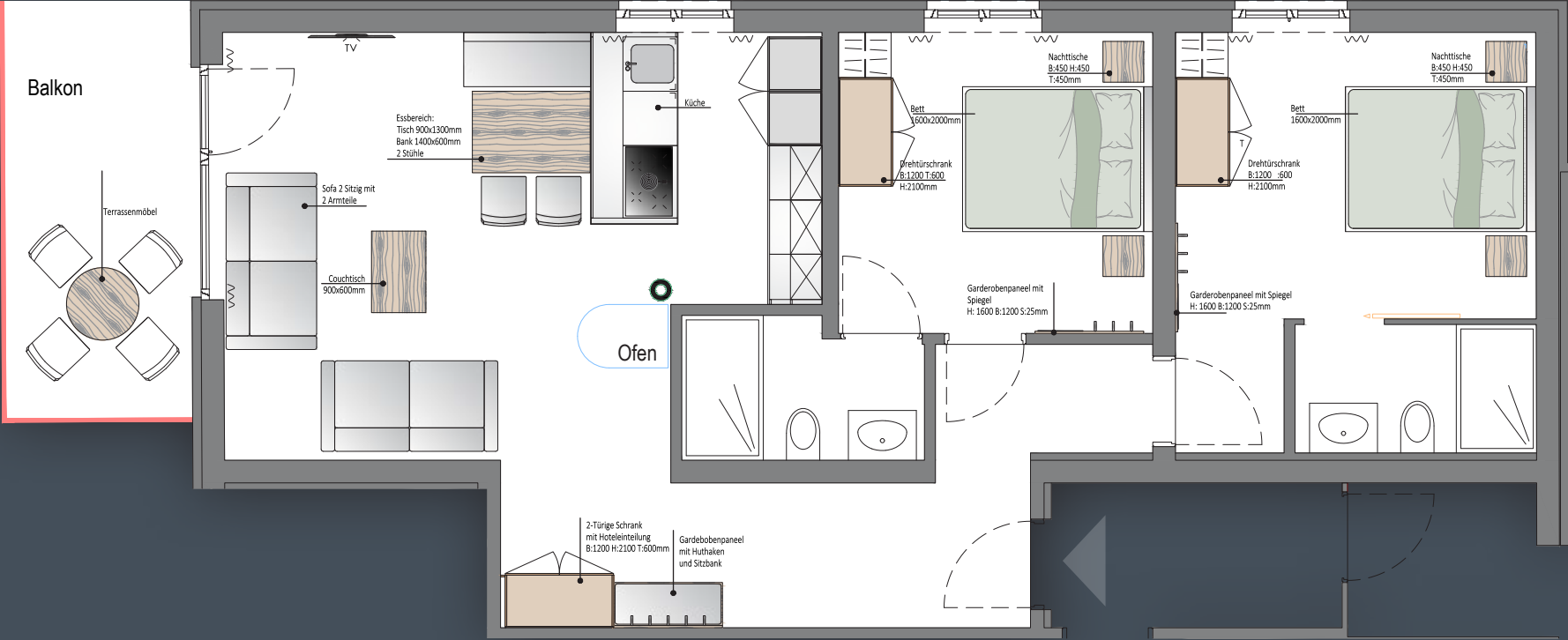




# BEISPIEL GRUNDRISSSE



# BEISPIEL GRUNDRISSE



# BESICHTIGUNG

---

Gerne können Sie mit uns einen persönlichen Termin zur Besichtigung vereinbaren.

Vor Ort können Sie sich einen umfangreichen und persönlichen Überblick über die Lage der Apartments verschaffen. Falls Sie weitere Informationen benötigen, kontaktieren Sie uns jederzeit gerne unter:

Almdorf Bauträger GmbH  
Gewerbegebiet 191-192  
A-8862 Stadl an der Mur, Austria

T: +43 (0) 3534 20 100 51  
verkauf@almdorfbau.at

[www.almdorfbau.at](http://www.almdorfbau.at)





## INFORMATIONEN UND KONTAKT

Wir betreuen Sie in allen Belangen vom Erstkontakt bis zu Übergabe Ihrer Ferienimmobilie. Gerne versorgen wir Sie mit allen nötigen Informationen rund um den Kaufprozess, die Finanzierung oder die Österreichische Gesetzeslage und deren Bestimmungen. Im Rahmen der Kaufabwicklung erhalten Sie von uns eine detaillierte Aufstellung aller Kosten, die mit dem Kauf verbunden sind.

Das Sankt Martin HIDEAWAY ist ein Projekt von Almdorfbau.

Weitere Informationen und Video erhalten Sie auf:

[www.hideaway-apartments.de](http://www.hideaway-apartments.de)

# Hideaway

SANKT MARTIN \* AUSTRIA

## Disclaimer

Alle Grundrisse, Texte, Abbildungen und (künstlerischen) Darstellungen in dieser Vorabinformation dienen in der Gesamtheit ausschließlich dem vorläufigen Skizzieren eines Gesamtkonzeptes und der Projektphilosophie. Zum Erstellungszeitpunkt dieses Informationsblattes befindet sich das Projekt noch in der Entwicklungsphase und sind für die Ersteller trotz größtmöglicher Sorgfalt noch nicht alle Projektdaten greifbar. Die vorliegenden Informationen enthalten teils aufpreispflichtige Sonderwünsche und bilden ausdrücklich keine verbindliche Informationen oder die Grundlage für Kaufentscheidungen. Rechtsverbindliche Informationen enthalten ausschließlich die Kaufverträge.

Copyright en beeld  
Salzburgerland.com, NextHome

